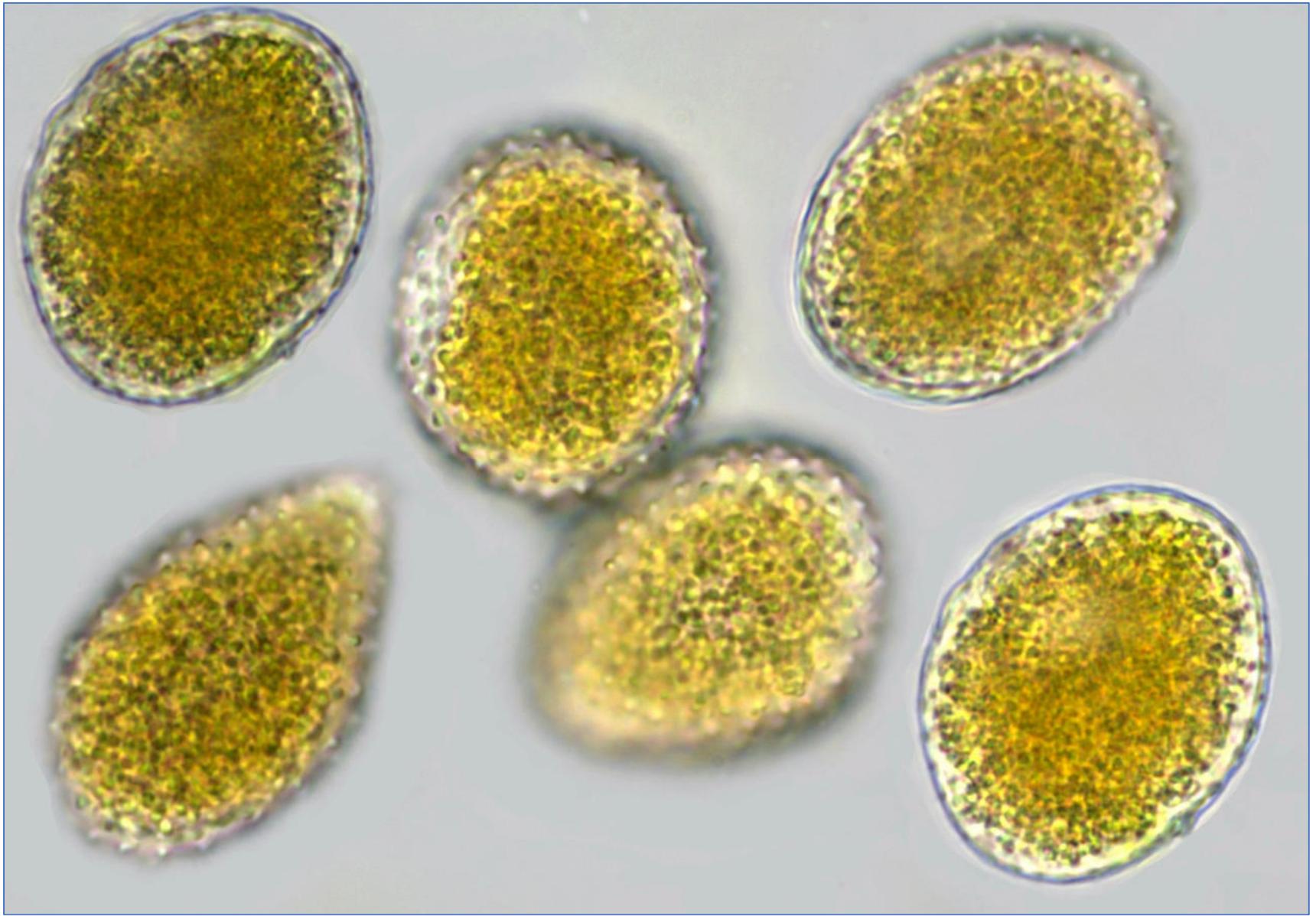


Stade II de *Melampsorella symphyti* sur *Symphytum officinale* - 17/04/2026 – Belgium, Brabant





Il faut bien noter le caractère verruqueux des urédospores de cette espèce, ce qui n'est pas toujours facile à mettre en évidence comme ici. Cela permet entre autre de distinguer cette espèce de *Pucciniastrum symphyti* qui a des urédospores lisses et dont la répartition de la rouille à la face inférieure des feuilles est très différente.

